

BioBlitz Phortach an Chomhaid 2016

Clár Imeachtaí agus Rudaí le déanamh

(Ba chóir do gach cuairteoir clárú agus leabhar na gcuairteoirí a shíniú díreach tar éis teachta)



Dáta	AM	PM
Dé hAoine 20 Bealtaine		Gaistí leamhan a shocrú in éineacht SPNF, Bealach isteach, Aimsiú traschreasa, Comharthaí sealadacha a chrochadh, Suíomh iomlán a shíniú, CSD na 4 chúinne, Léargas ginearálta ar an suíomh.
Dé Sathairn 21 Bealtaine	Gaistí sloic a shocrú, CSD, Suiteáil písiméadar	Próifíliú suímh, Léarscáiliú silteán, Grianghrafadóireacht
Dé Domhnaigh 22 Bealtaine	Próifíliú suímh, Doimhneacht móna (19 bpointe)	Próifíliú suímh, Tóraíocht móna
Dé Luain 23 Bealtaine	Iniúchtaí bithéagsúlachta - Éin, Brífítí, Plandaí feoiliteacha, Iniúchadh le líonta, Sampláil inne	Léarscáiliú gnáthóige, Próifíliú suímh
Dé Máirt 24 Bealtaine	Traenáil oibríthe deonacha	Scannánaíocht, Stratagrafaíocht móna <i>Imeacht pobail (7.30i.n.)</i>
Dé Céadaoin 25 Bealtaine	Tomhais uisce, Blocáil silteán, Traenáil oibríthe deonacha	Scannánaíocht/Grianghrafadóireacht Suiteáil toitbhearna, Léarscáiliú gnáthóige
Déardaoin 26 Bealtaine	Cuairt ó Scoil Náisiúnta Chathair Dónall, Naíonáin - Siúl ar an talamh, Daltaí sinsearacha - Clár fiannógligh	Tomhais uisce, Scannánaíocht/Grianghrafadóireacht
Dé hAoine 27 Bealtaine	Gaistí sloic a fholmhú Glanadh an tsuímh	

Go raibh maith agat as ucht cabhrú linn!

Thank you!



Portach an Chomhaid, Contae Chiarraí Treoir do Chuirteoirí



Fáilte



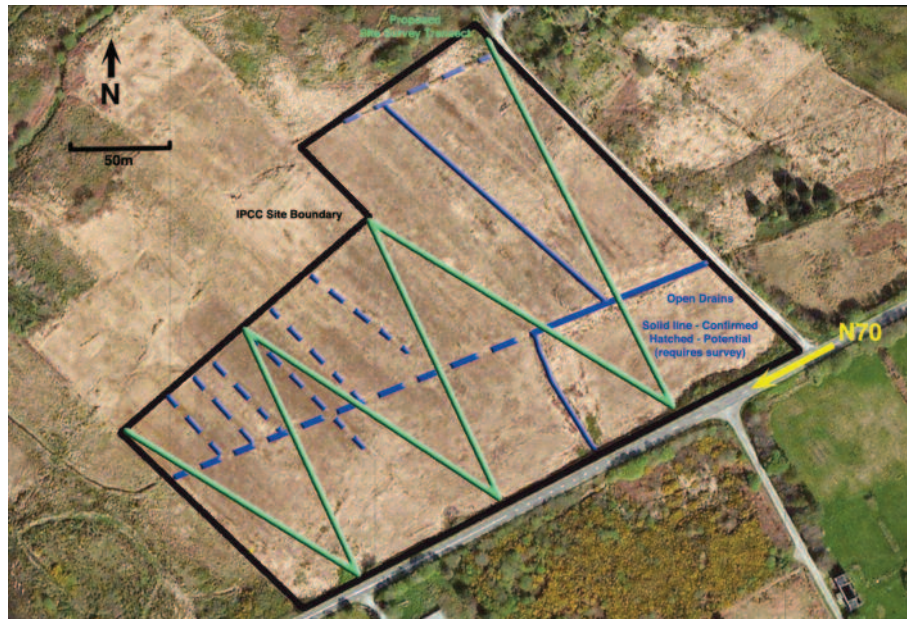
Comhairle Caomhnaithe Phortaigh na hÉireann
Loilíoch Mór, Ráth Iomgháin, Contae Chill Dara,
R51 V293
www.ipcc.ie

Bronnadh Portaigh

Ba dheas ó thacadóir, ba as Chiarraí a shinsir, a bhronn Portach an Chomhaid ina bhfuil bratphortach 10 n-acra do Chomhairle Caomhnaithe Phortaigh na hÉireann (CCPÉ) i 2015. Seo an chéad suíomh den sórt seo gur le CCPÉ é, agus atá á bhainistiú againn agus mar sin is deis iontach dúinn í. Tá Portach an Chomhaid lonnaithe ar Mhórchuaird Chiarraí (N70) idir Cuas an Chaisleáin agus Cathair Dónall i mbaile fearainn Comhad. Baineadh móin le sleán ón bportach le blianta beaga anuas agus d'úsáid gabha na háite í. Ón am a críochnaíodh baint na móna tá athghiniúint sármhaith tagtha ar fhásra an tsuímh agus tá Sfagnam go flúirseach ann. Gan mórán oibre is féidir gnáthóg bhratphortaigh ghníomhaigh a athneartú anseo, sin an cineál portaigh is iomráitigh agus is uathúla ar domhan

Céard is bratphortach ann?

Is bogach é bratphortach ina bhfuil móin, plandaí agus uisce measctha le chéile. Rinneadh móin as fuílligh na bplandaí leathlofa a charnadh thar na mílte bliain. Níor lobb na plandaí marbha toisc go raibh siad ag fás in áiteanna báite gan mórán ocsaigin. Ní bhíonn baictéir ná fungais, na gníomhaí lobhaidh, in ann feidhmiú sna dálaí sin. Den chuid is mó faigheann portach a chuid uisce ón mbáisteach, agus dá bharr sin bíonn sé aigéadach le pH 4. Fásann bratphortaigh ar ithreacha atá drochshilte i gceantair a mbíonn an aimsir fliuch. Tá gach sliabh ard sa tír clúdaithe le portaigh den saghas seo, mar aon leis an talamh íseal san iarthar, a mbíonn báisteach ann dhá lá as gach trí lá.



Portach an Chomhaid, Contae Chiarraí.

Léarscáil ina léirítear: Seilbh ChCPÉ; draenáil ar an láthair; traschriosanna deartha ag CCPÉ le haghaidh shuirbhéireacht an tsuímh i Mí an Mheithimh 2016.

Cén fáth go bhfuil Portach an Chomhaid tábhachtach?

Istigh i bPortach an Chomhaid tá gnáthóg bhratphortaigh, a bhfuil tosaíocht caomhnaithe ag baint léi san Aontas Eorpach. Agus toisc 8% de bhratphortaigh an domhain a bheith in Éireann, is láthair tábhachtach an tír seo don ghnáthóg sin. I ngnáthóg mhórluachach Phortach an Chomhaid tá roinnt speiceas annamh faoi leith, amhail : sfagnam, súsán nó caonach móna as a thagann an mhóin; Schoenus nigricans nó sífín, speiceas tásach an bhratphortaigh; Succisa pratensis nó odhrach bhallach, bia roghnaithe an fhritileáin

réisc; agus Drosera rotundifolia nó drúchtín móna a itheann feithidí. Taifeadadh an naoscach (Gallinago gallinago) agus an riabhóg mhóna (Anthus pratensis) ar Phortach an Chomhaid.

Spéartha Dorcha

Ta Portach an Chomhaid i limistéar "CROÍ" de Anaclann Idirnáisiúnta Spéire Dorcha Chiarraí.

Éin goir

Tá móinteach bog Phortach an Chomhaid ina láthair chothaithe den scoth do lapairí. Is féidir

leis na héin sin a ngob fada a shá isteach sa mhóin bhog agus iad ag cuardach bia. Bíonn an naoscach, nó an grabaire dailtín mar a thugtar air chomh maith, ar Phortach an Chomhaid. Déanann cleití a eireabail fuaim mar a bheadh caora ag méileach nuair a bhíonn sé ag eitilt thar a nead chun a limistéar a leagadh amach. Bíonn nead aige i dtortóg ar an talamh agus nuair a chuirtear isteach air imíonn sé ar eitleog i gconair eitilte fhiarlánach faoi leith.

Loscainn (nó froganna)

Feictear loscainn go coitianta ar phortaigh. Is amfaibiaigh iad a bhíonn ag seilg ar dhromchla an phortaigh ach is gá dóibh dul ar ais don uisce chun póru. Bíonn a nglóthach ina toirt le feiceáil ar linnte móna agus i ndíoga - is as sin a thagann torbáin níos déanaí.

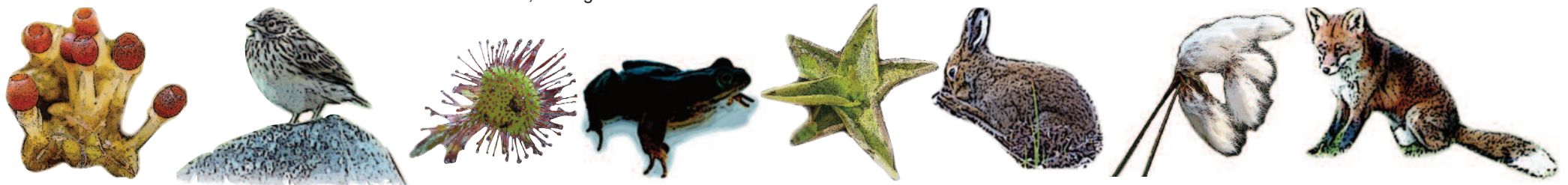
Bagairtí agus Athraithe

Tá neart bagairtí ó dhaoine ar Phortach an Chomhaid, mar shampla draenáil, tine, baint móna le sleán agus cothabháil cuailí teileagraif.

Cóiriú Phortach an Chomhaid

Tá an-chuid oibre le déanamh chun ár mian a chur faoinár lámh againn agus a chinntiú go mbeidh Portach an Chomhaid ina thearmann don fhiadhúlra. Le cabhair ón bpobal oibreoidh CCPÉ chun:

- An suíomh ar fad a chur ar ais ina bhratphortach gníomhach (ag cruthú móna).
- Córas hidreolaíoch an phortaigh a athbhunú trí na silteáin a dhruid.
- Súil a choinneáil ar an bhFlóra agus ar an bhFána, agus iad a fheabhsú.



Ón taobh clé : Tá Portach an Chomhaid beo le speicis lena n-áirítear - Sfagnam nó súsán, fuiseog, drúchtín móna, loscainn, leith uisce, giorria, ceannbhán agus sionnach